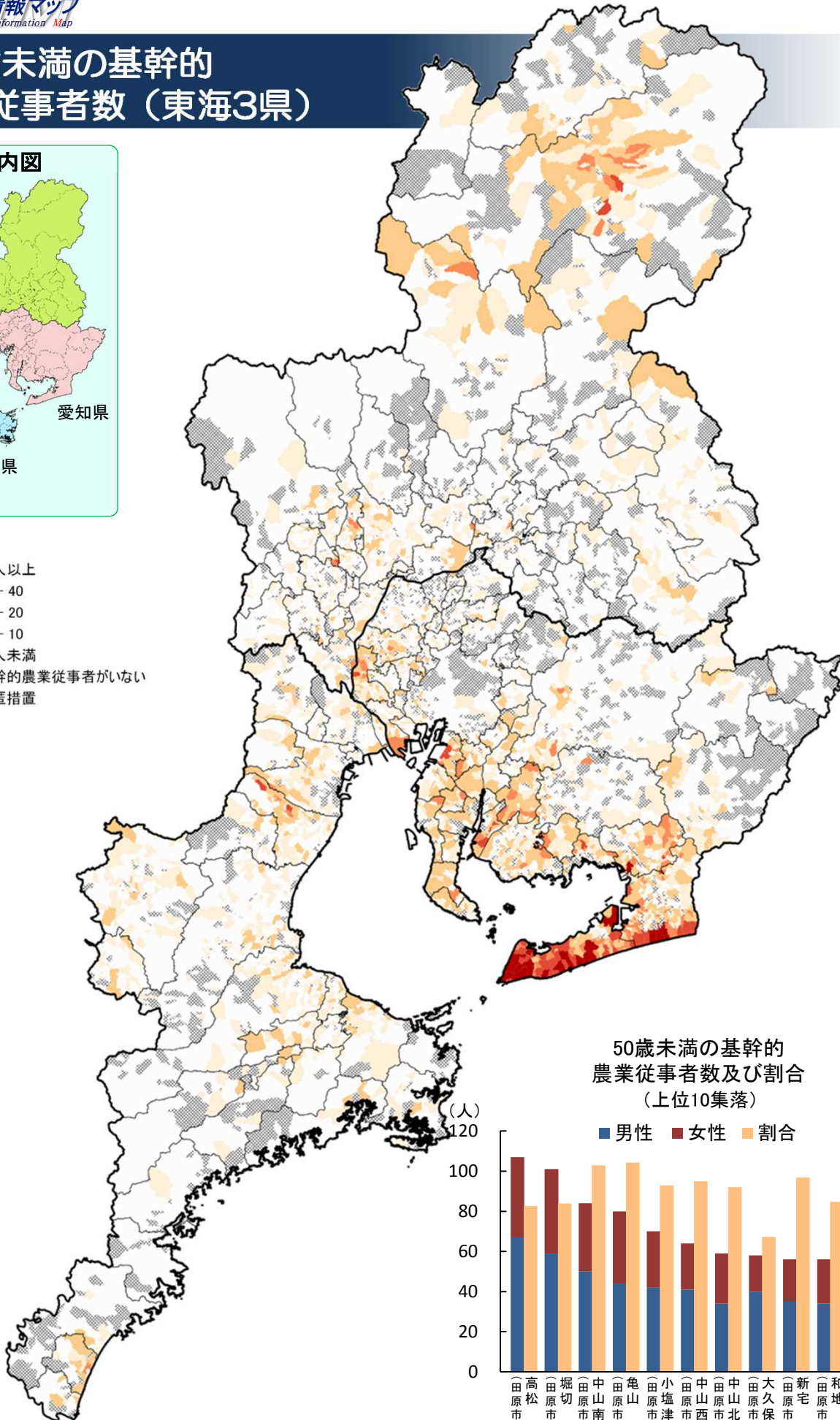
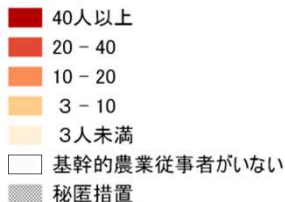
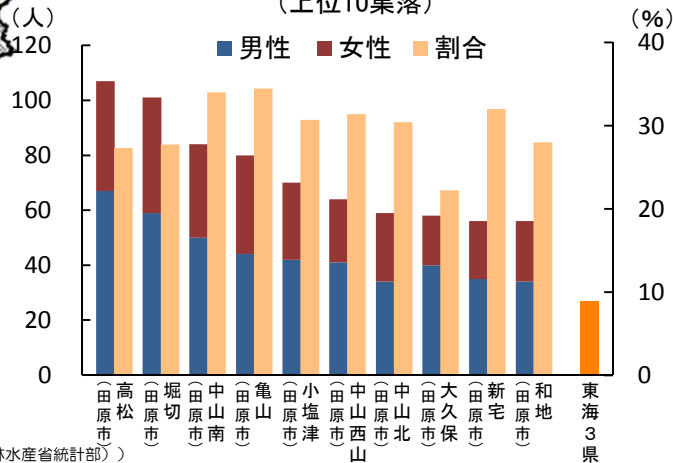


# 50歳未満の基幹的 農業従事者数（東海3県）



50歳未満の基幹的  
農業従事者数及び割合  
(上位10集落)



資料：農林水産省統計部『地域の農業を見て・知って・活かすDB』（原典資料：農林業センサス（農林水産省統計部））  
注：1 データは属人による。  
2 農業集落ごとに表現した。  
3 基幹的農業従事者とは、農業に主として従事した世帯員（農業就業人口）のうち、調査期日前1年間のふだんの主な状態が「仕事に従事していた者」のことをいう。