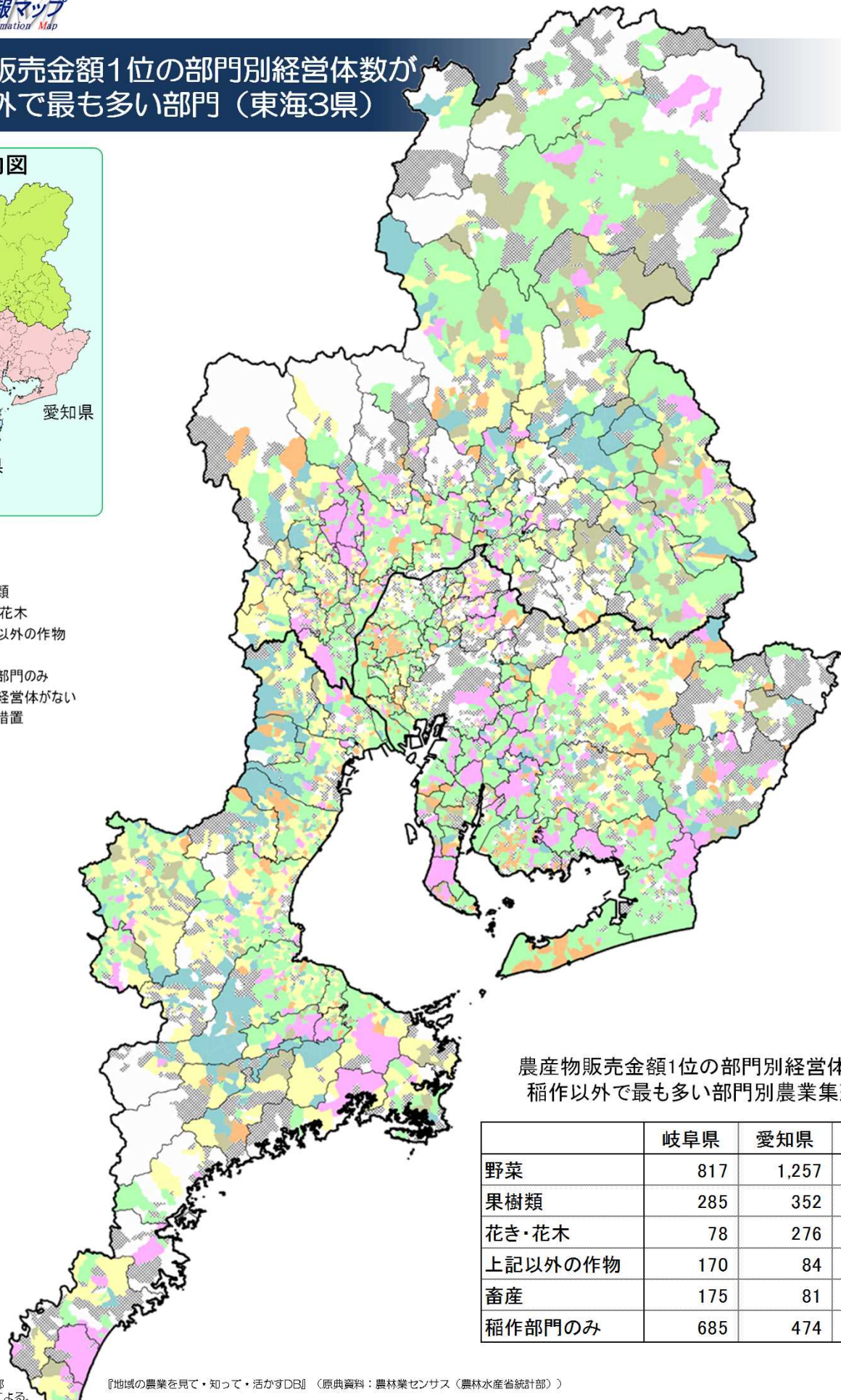


農産物販売金額1位の部門別経営体数が 稲作以外で最も多い部門（東海3県）



- 野菜
- 果樹類
- 花き・花木
- 上記以外の作物
- 畜産
- 稲作部門のみ
- 農業経営体がない
- 秘匿措置



農産物販売金額1位の部門別経営体数が
稲作以外で最も多い部門別農業集落数

	岐阜県	愛知県	三重県
野菜	817	1,257	462
果樹類	285	352	152
花き・花木	78	276	76
上記以外の作物	170	84	223
畜産	175	81	82
稲作部門のみ	685	474	670

資料：農林水産省統計部

『地域の農業を見て・知って・活かすDB』（原典資料：農林業センサス（農林水産省統計部））

- 注：1 データは個人による。
 2 農業集落ごとに表現した。
 3 稲作以外の部門別経営体数を比較し、最も多い経営体数の部門を表現した。ただし、稲作部門のみの農業集落は、「稲作部門のみ」と表記している。
 4 「上記以外の作物」には「麦類作物」、「雑穀・いも類・豆類」「工芸農作物」、「その他の作物」が含まれ、「畜産」には「酪農」、「肉用牛」、「養豚」、「養鶏」、「その他の畜産」が含まれる。
 5 最も多い経営体数の部門が複数ある場合は、「平成26年市町村別農業産出額（推計）」（農林水産省統計部）において農業産出額の多い部門を表記した。